

선제적 대응으로!!

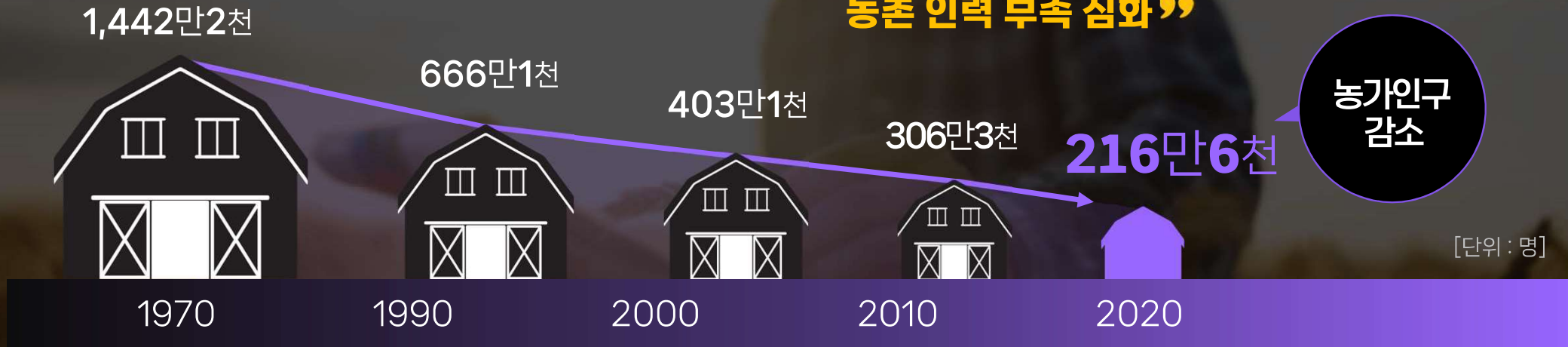
# 농촌 인력부족 문제 해소에 앞장서다!

 농림축산식품부

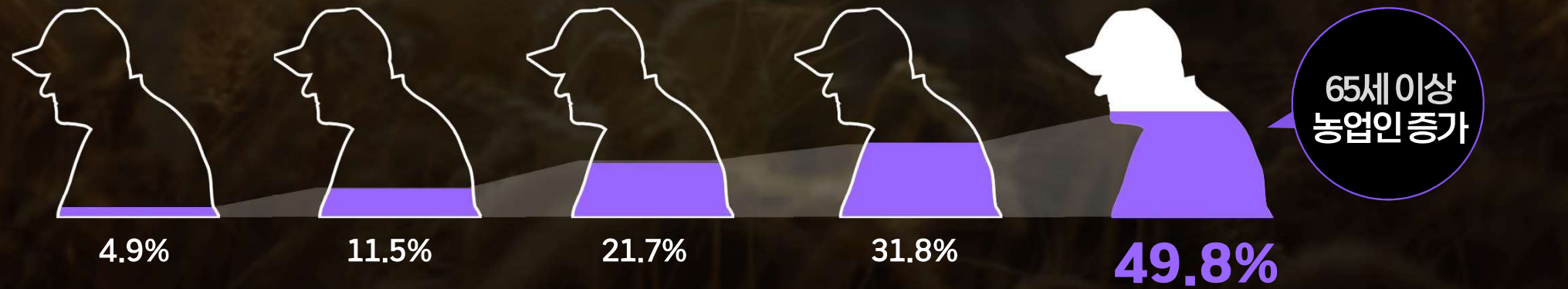


# 농촌인력 부족문제 인식

“ 농가인구 감소 및 고령화로  
농촌 인력 부족 심화 ”



농가인구  
감소



65세 이상  
농업인 증가

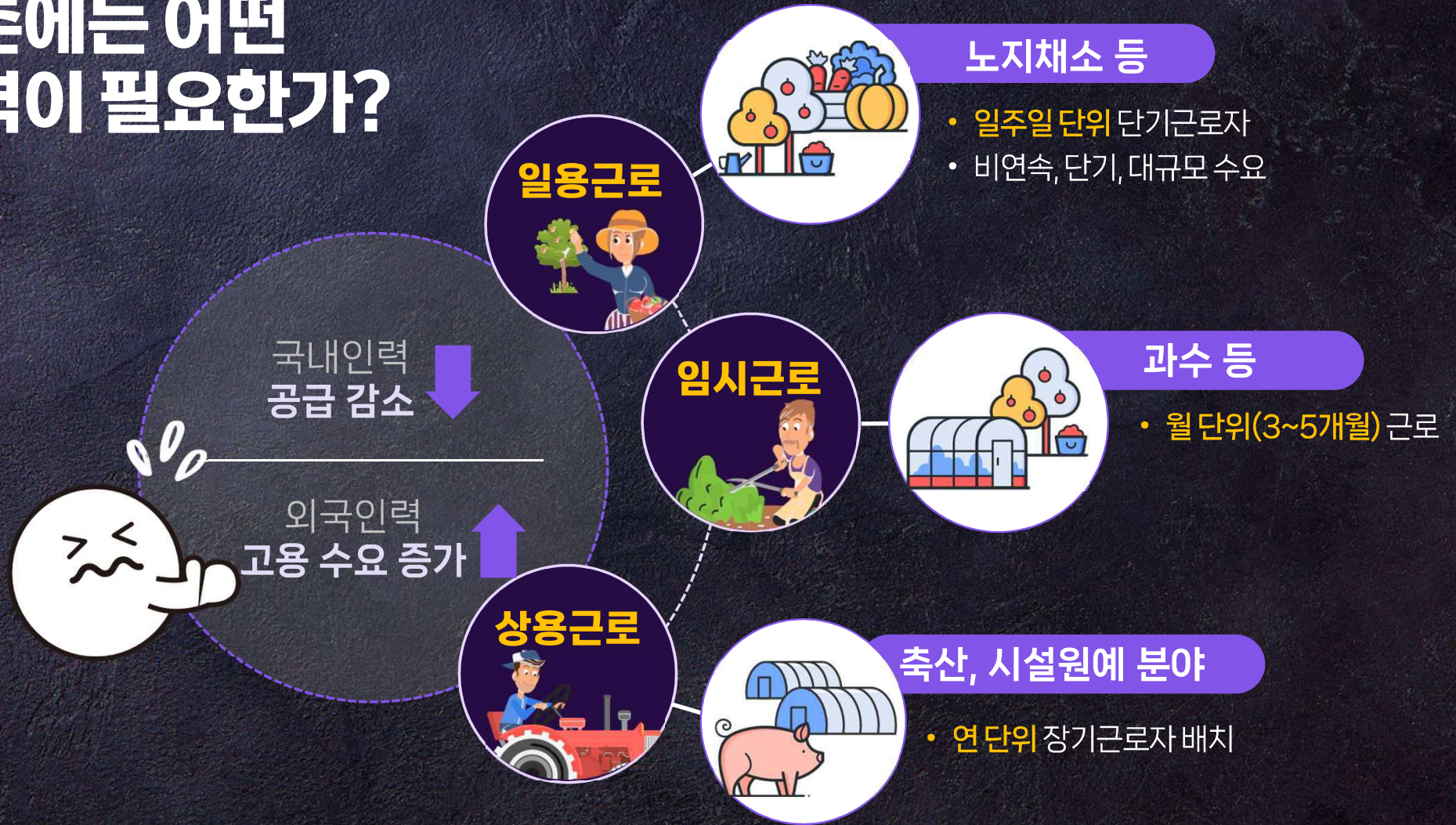


# 농촌인력 부족문제 인식





# 농촌에는 어떤 인력이 필요한가?



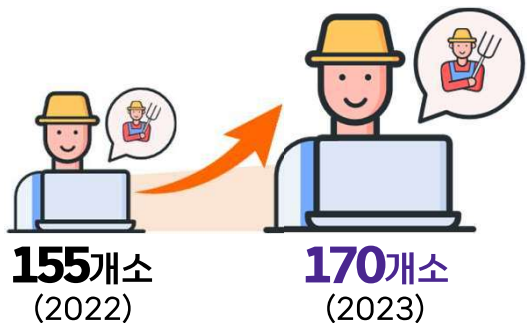


# 국내·외 인력 대응방향

## 국내 인력

### 농촌인력중개

인력중개센터 운영, 도농인력 중개플랫폼 등을 통해 도시 지역 구직자 등에 대해 인력 모집·중개



### 농촌일손돕기

지자체, 농협중앙회를 통해 대학생, 민간기업 등 자원봉사자 모집, 일손돕기 추진

## 외국 인력

일, 주 단위  
일용근로

공공형 계절근로자 **신규**  
'일' 단위 노동력 공급



월 단위  
임시근로

계절근로자

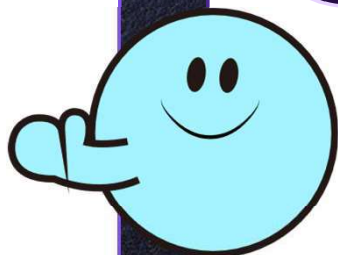
농가가 3~8개월간 단기 활용 가능



연 단위  
상용근로

고용허가 근로자

농가가 4년 10개월간 장기 활용 가능



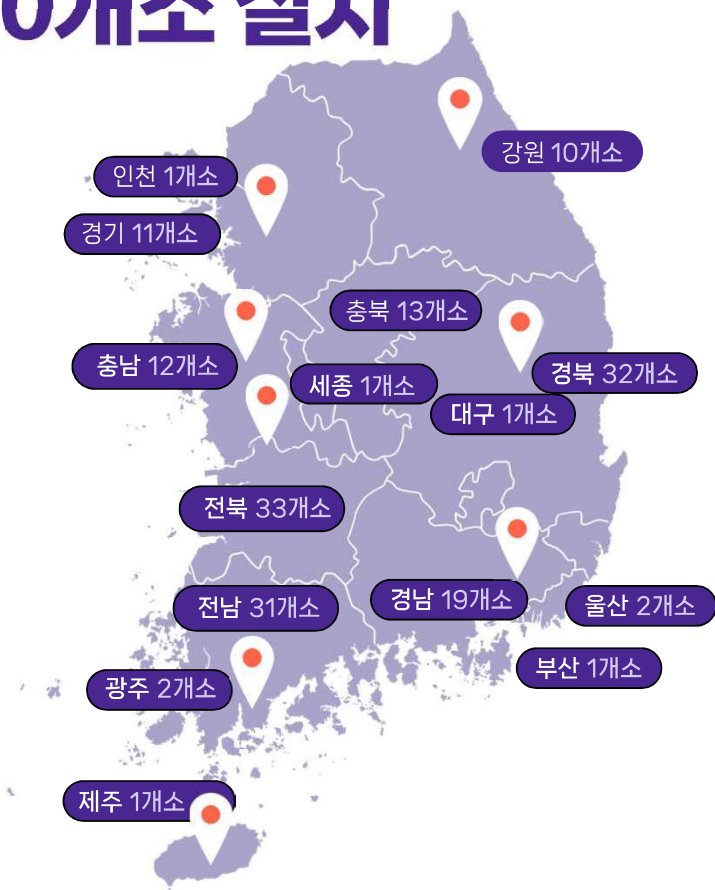
우리가 이루어 낸 성과

3 가지!



## 성과1. 국내 인력 지원 22% 확대

# 전국 농촌인력중개센터 170개소 설치



### 농업인

각 읍·면 등에 설치된 '농촌인력중개센터'를 통해 인력지원 해결



### 구직자

농촌 일자리 참여 기회 제공  
교통비, 숙박비, 보험료 지원



교통비



숙박비



상해보험료

## 성과1. 국내인력지원 22% 확대

# 한눈에 볼 수 있는 '도농인력중개플랫폼' 운영



구인자



구인 농가나 농촌인력중개센터 (전국 170개소) 에서 농작업 내용, 임금, 작업일정, 현장 사진 등을 포함하여 **구인 공고 등록**



구직자



PC 또는 모바일로 손쉽게 전국 농작업 일자리 정보를 확인하고 **지원(신청) 가능**



편의기능



- 1 조건이 일치하는 구인공고 등록시 **실시간 문자안내**
- 2 작업장 인근 숙소정보, 작업 장소까지 **교통정보 제공**
- 3 **농작업 관련 지식 정보**(기술,안전, 교육, 인권) 제공





## 성과 2. 외국인 근로자 입국 확대

# 역대 최대 규모의 외국인근로자 입국 대폭 확대

[ '23.9월 기준 ]

49,564명 배정

외국인 근로자

역대 최대  
전년 대비  
123%

고용허가

총 14,950명 배정



10,922명  
입국



전년 동기  
8,183명,  
33%↑

계절근로

총 34,614명 배정




25,392명  
입국



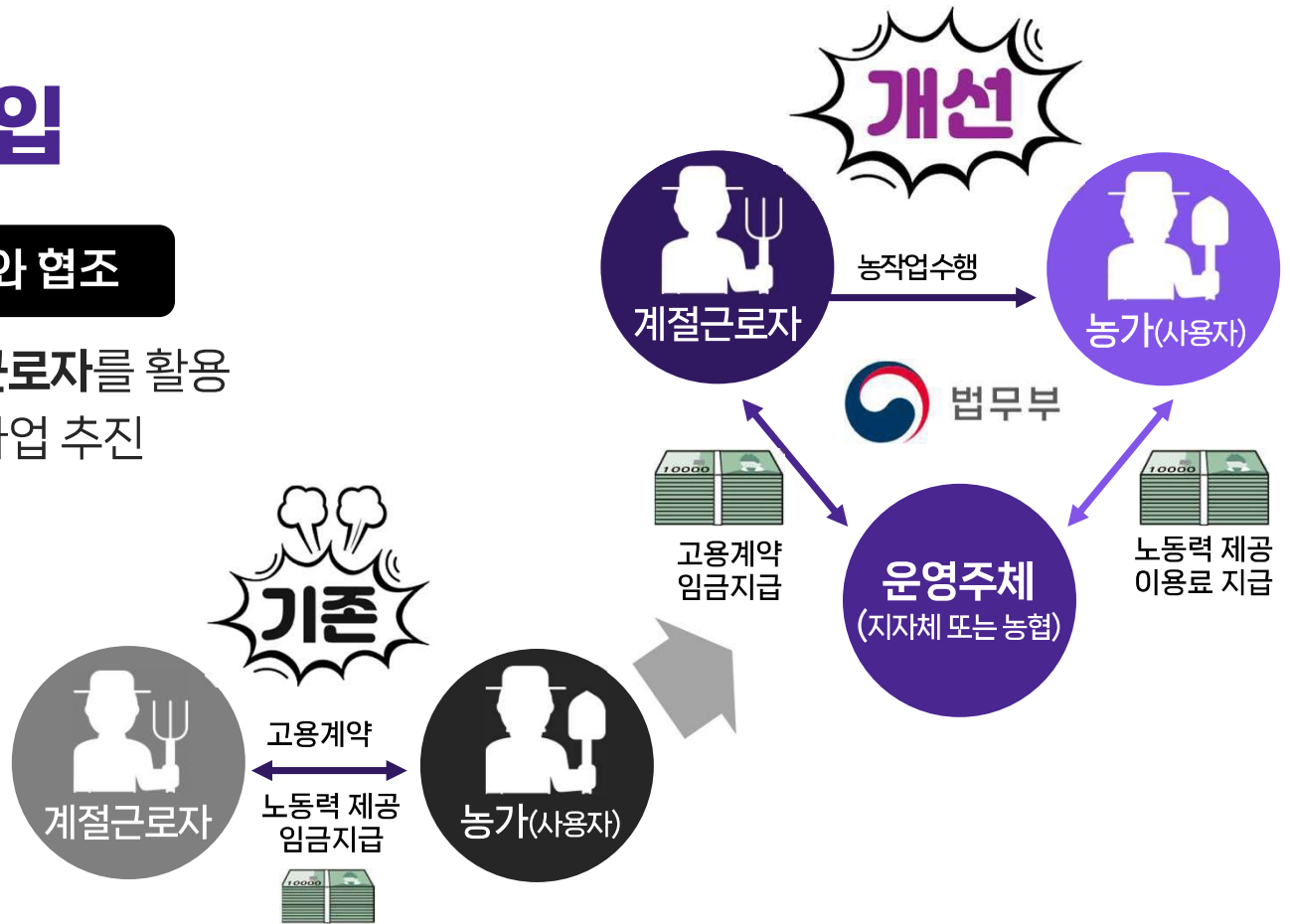
전년 동기  
8,668명,  
193%↑

### 성과 3. 외국인 근로자 공급 방식 다양화

## 공공형 계절근로를 통한 새로운 지원방식 도입

1개월 미만의 단기인력은  법무부와 협조

- 최소 1일 단위로 외국인 계절근로자를 활용
- '공공형 계절근로' 마련 및 본사업 추진





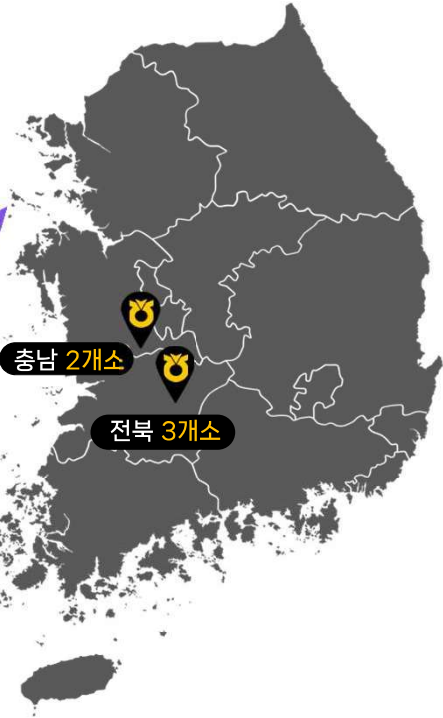
### 성과 3. 외국인 근로자 공급 방식 다양화

#### 공공형 계절근로 “시범 5개소”



시범  
5개소

2022



19개소

2023

#### 공공형 계절근로 “19개소 운영”



외국근로자·농가상생

KBS

주요뉴스 양양군, 전기차 충전시설 추가 도입





선제적 대응으로!!

# 농촌인력난 해소 를 위해 최선을 다하겠습니다!

